



## **Wijma GFS® anti-slipstrip** **Glasfiber reinforced, sterk en stoer**

De **Wijma GFS® anti-slipstrip** is uitermate geschikt om een houten dek te voorzien van een veilig loopvlak.

### **Voordelen;**

- De strippen worden met schroeven bevestigd en zijn daarmee niet afhankelijk van één of andere hechting aan vers gezaagd hout.
- Makkelijk uitwisselbaar, zonder daarbij de hele plank te (de)monteren met bijbehorende kosten
- Zeer concurrerend en makkelijk door een ieder te monteren
- Creatieve en kostenbesparende looppaden eenvoudig in te richten; het volledige dek hoeft niet te worden voorzien van een anti-slipproduct

### **Toepassingen;**

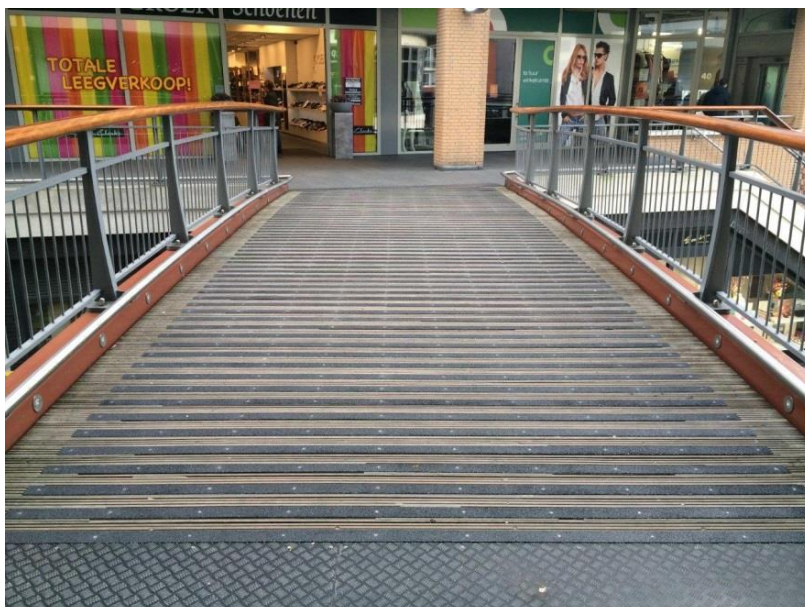
- Voor zowel bestaand als nieuw dek
- Geschikt voor vlonders/steigers/loop- en fietsbruggen
- Niet geschikt voor zwaar verkeer

### **Technische gegevens;**

- Een zwarte glasvezel versterkte strip met een anti-sliplaag en een fijne korrelstructuur
- De strippen zijn 3,5x60 mm en lopen in dwarsdoorsnede bol (3,5 mm in het midden en 2 mm aan de buitenzijde)
- Geleverd in lengten van 3 en 4m<sup>1</sup>

### **Montage-instructies;**

- Te boren gaten h.o.h. maximaal 200 mm en 50 mm vanaf de uiteinden
- Gaten van de strippen ruimer te boren dan de verbindingsmiddelen (niet meegeleverd)
- Hardhout voorbereiden



### **Uitstraling;**

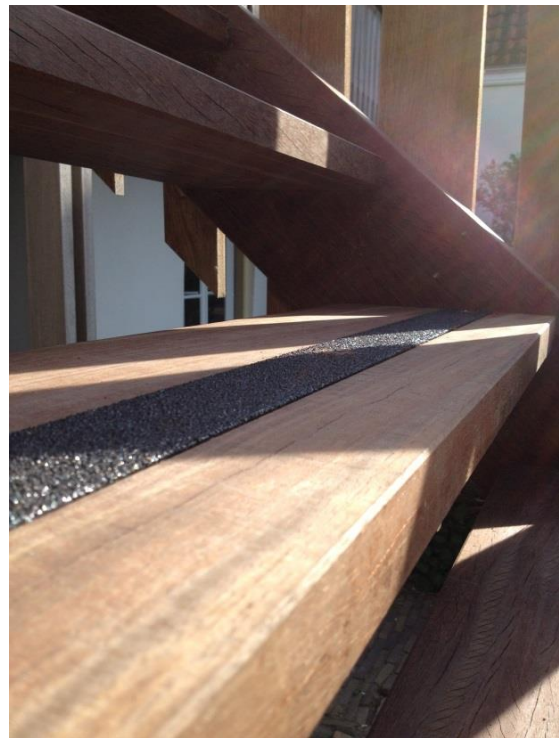
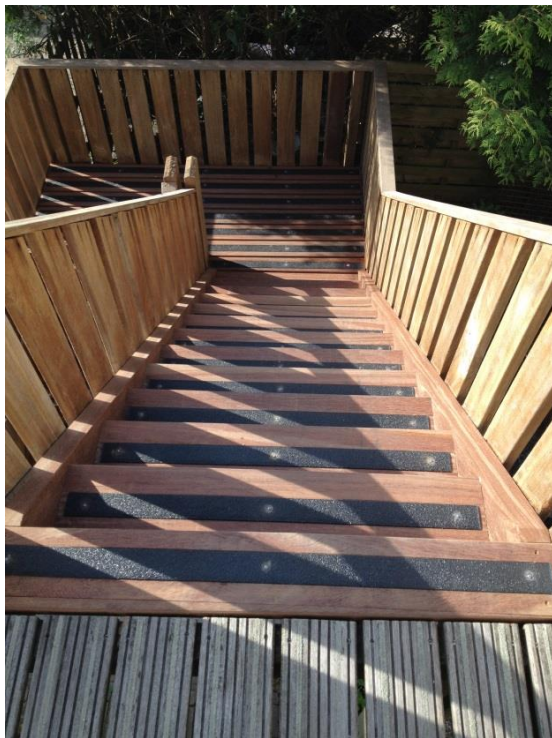
- Een zeer robuuste en betrouwbare uitstraling
- Duidelijke markering van veilige wandelroutes

### **Milieu;**

- Hout is het meest milieuvriendelijke bouw materiaal ter wereld; het recente LCA-onderzoek door EY heeft vastgesteld dat de houten brug t.o.v. staal, beton en kunststof veruit de beste oplossing is
- Omdat deze stripjes aan het einde van de levenscyclus van het dek eenvoudig te verwijderen zijn, is zowel de strip als het "schone" hout goed te recyclen. Bij ingegoten epoxy/polyurethaan strips is het hout aan te merken als chemisch afval

### **Kortom, de *Wijma GFS® anti-slipstrip*:**

- Economisch en ecologisch verantwoord
- Snel leverbaar in een standaard kleur
- Slechts 1 strip per 150 mm a 200 mm breedte
- Eenvoudig aan te brengen/te vervangen en toe te passen alleen waar nodig
- Goede anti-slip eigenschappen en een vertrouwd gevoel
- Op zowel nieuwe als bestaande dekken aan te brengen i.p.v. bijvoorbeeld kippengaas op parkbruggetjes
- De bewust gekozen ronding sluit goed aan op het dek en zelfs mogelijk de strip te monteren in een ondiepe sponning bij nieuwe dekken
- Stoere, sterke en mooie uitstraling



**Wijma Kampen B.V.**

Haatlandhaven 3  
8263 AS Kampen  
Tel. : +31 (0)38 331 6444  
Fax : +31 (0)38 332 2040

Postbus 241  
8260 AE Kampen  
E-mail : [wijma@wijma.com](mailto:wijma@wijma.com)  
Internet: [www.wijma.com](http://www.wijma.com)